
Beschreibung

Änderungen bei Abisplan Version 2007



Änderungen bei Abisplan 2007

Ebenenverwaltung Allgemeines

Aktuelle Ebene automatisch einblenden

Optionen

Optionen Mausrad

Aufheben, Wiederherstellen von Befehlen

Undo / Redo

Modell- und Papierbereiche

Bereiche ausgeben

Mit Block-Bearbeitung

MANP-PVER

mit Flächentexten

MANP-DETL

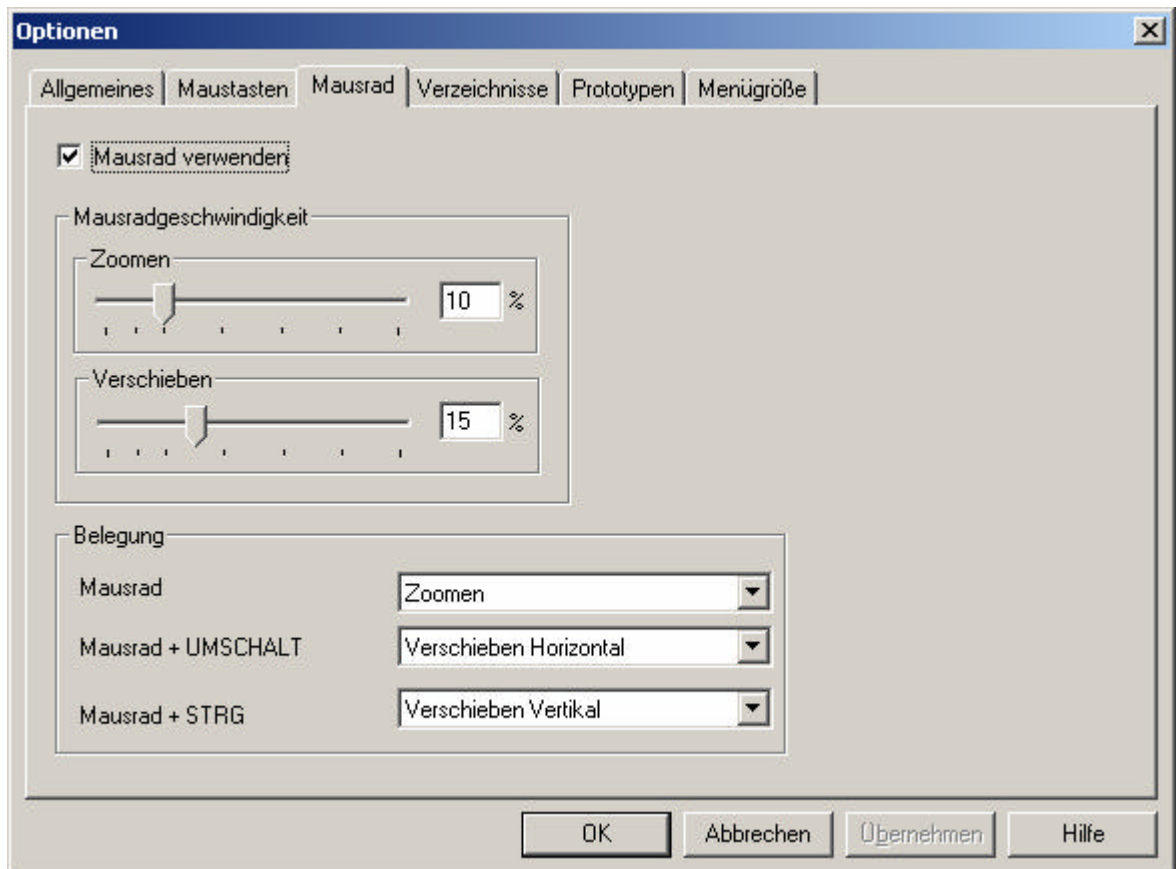
Detail ausschneiden

Ebenenverwaltung Allgemeines

Aktuelle Ebene automatisch einblenden

Beim Wechsel der aktuellen Ebene werden alle Zeichnungselemente, die auf der aktuellen Ebene liegen, eingeblendet.

Optionen Mausrad



Mausrad verwenden:

Die Funktionen des Mousrades werden mit "Mausrad verwenden" (de)aktiviert.

Mausradgeschwindigkeit:

Die Geschwindigkeit wird im Verhältnis zum Bildschirmausschnitt angegeben.

Belegung:

Das Mausrad wird für folgende Funktionen verwendet:

- Verschieben des Zoomausschnitts Vertikal
- Verschieben des Zoomausschnitts Horizontal
- Verkleinern oder Vergrößern des Zoomausschnitts

Sie stellen ein, welche Funktion beim Bewegen des Mousrades ausgeführt werden soll.

Die Mausrad-Funktionen sind nur in Zoomstufen > 0 gültig!

Aufheben, Wiederherstellen von Befehlen

Mit den Funktionen Undo und Redo können Zeichnungsoperationen rückgängig gemacht und rückgängig gemachte Befehle wieder hergestellt werden.

Undo Aufheben von Zeichnungsoperationen



Menü "Bearbeiten – Undo"

Mit der Funktion Undo können die eingegebenen Befehle bzw. Befehlsfolgen (Makros) schrittweise rückgängig gemacht werden. **ABISPLAN** merkt sich die vom Benutzer ausgeführten Operationen solange, bis die Zeichnung gesichert wird.

Bis zu diesem Zeitpunkt ist es möglich, den jeweils letzten Befehl bzw. die letzte Befehlsfolge wieder aufzuheben.

Mit dem Befehl Undo wird nur auf solche Befehle Bezug genommen, die sich auf den Zeichnungsinhalt beziehen. Befehle, die nur eine Bildschirmoperation durchführen (z.B. Zoomen, Ansicht wechsel.), sind nicht inbegriffen.

Typische Befehle, die rückgängig gemacht werden können, sind alle Eingabeoperationen, Lösch- oder Manipulationsbefehle.

Redo Wiederherstellen von Undo-Befehlen



Menü "Bearbeiten – Redo"

Die Funktion Redo ist das Gegenstück der Undo-Funktion.

Mit Redo können die durch Undo-Befehle rückgängig gemachten Operationen schrittweise wiederhergestellt werden.

ABISPLAN merkt sich die vom Benutzer ausgeführten Undo-Befehle solange, bis eine "normale" Zeichenoperation durchgeführt wird. Bis zu diesem Zeitpunkt ist es möglich, den jeweils letzten Undo-Befehl wieder aufzuheben

Modell- und Papierbereiche

Bereiche ausgeben

Neuer Menubefehl "Bereich - Bereiche ausgeben". Dieser Befehl ermöglicht die Ausgabe aller Papierbereiche auf Plotter bzw. Drucker. Beim Drucken ist zu beachten, dass alle Bereiche auf das aktuelle Papierformat ausgegeben werden. Wenn einige Bereiche nicht auf dieses Papierformat passen oder die Randeinstellungen kleiner als der minimale Druckerrand sind, wird dies fuer den ersten Bereich mitgeteilt. Wird diese Meldung ignoriert, wird bei diesen Bereichen nur der sichtbare Teil gedruckt. Nach Aufruf dieses Befehls oeffnet sich ein Dialog in dem Sie den Drucker (Schaltflaeche "Drucker ..."), den Plotter (Schaltflaeche "Plotter ...") sowie die Stifteinstellungen (Schaltflaeche "Stifte...") aendern koennen. Ueber die Schaltflaechen "Drucken" und "Plotten" waehlen Sie das Ziel fuer die Ausgabe.

Mit Block-Bearbeitung

Mit Block

Mit Block-Bearbeitung

Durch Einschalten des Parameters mit Block kann auf die einzelnen Elemente innerhalb des Verbunds oder Makros zugegriffen werden.

Die Bearbeitung der Zeichnung im Modus mit Block sollte allerdings wirklich nur in Ausnahmefällen verwendet werden, um sich das Auflösen und wieder Zusammenfassen eines Verbunds zu ersparen.

MANP-PVER

Punktverschieben

Mit Text

Texte und Flächentexte werden in die Definition mit einbezogen

MANP-DETL

Detail ausschneiden

...

Bemaßungen, Flächen, Wände und Linienschraffuren werden dabei in ihre Einzelteile (Linien, Bögen, Schraffuren und Texte) aufgelöst und diese Einzelteile zu einem Verbund zusammengefaßt.

Texte, Bibliothekssymbole und Bitmaps werden nur berücksichtigt, wenn diese vollständig innerhalb des gewählten Ausschnitts liegen.

...